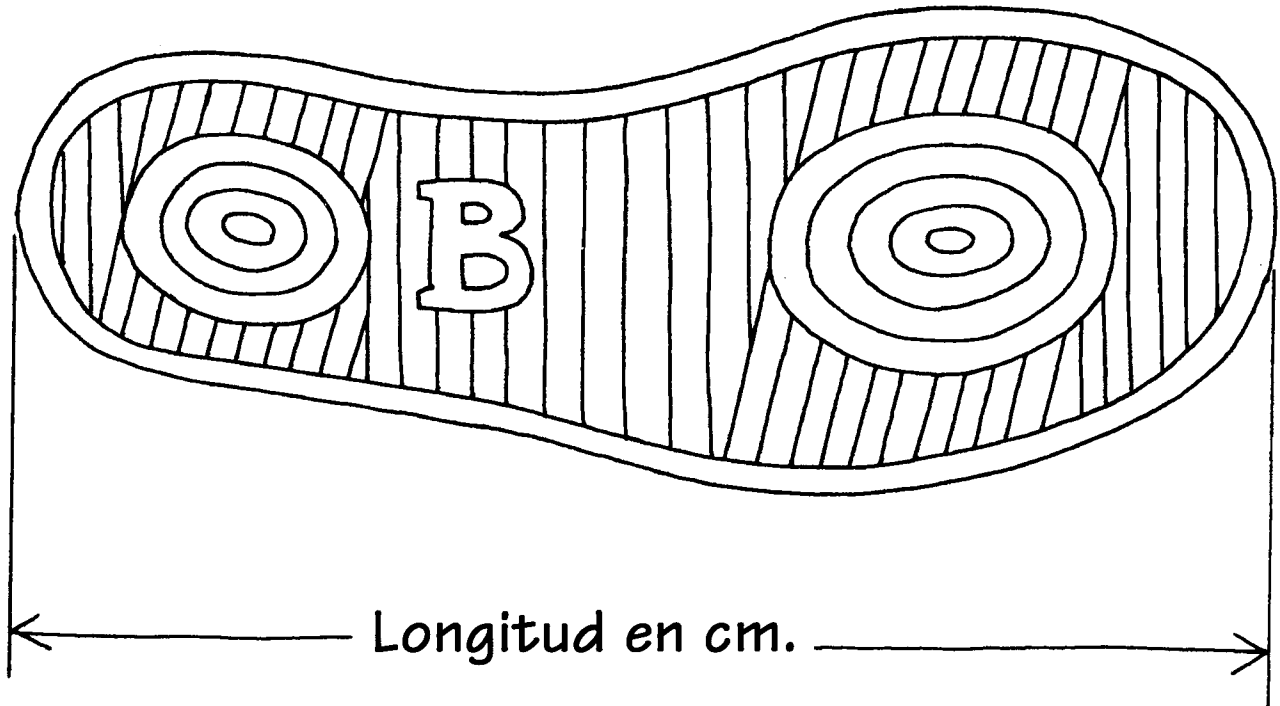


Las 4 siguientes páginas contienen diagramas para trasladar a transparencias o a la pizarra cuando trabaje uno en *¿Qué largo son las medidas 18?*



Número del zapato	Longitud	Número del zapato	Longitud
		7 ¹ / ₂	27.2
		8	27.4
		8 ¹ / ₂	28.1
		9	28.6
		9 ¹ / ₂	28.8
		10	29.3
		11	30.0
		12	31.1

